

Warum?

Eine Beratung kann auch für Ihr Kind wichtig sein, wenn sie folgende Auffälligkeiten beobachtet haben:

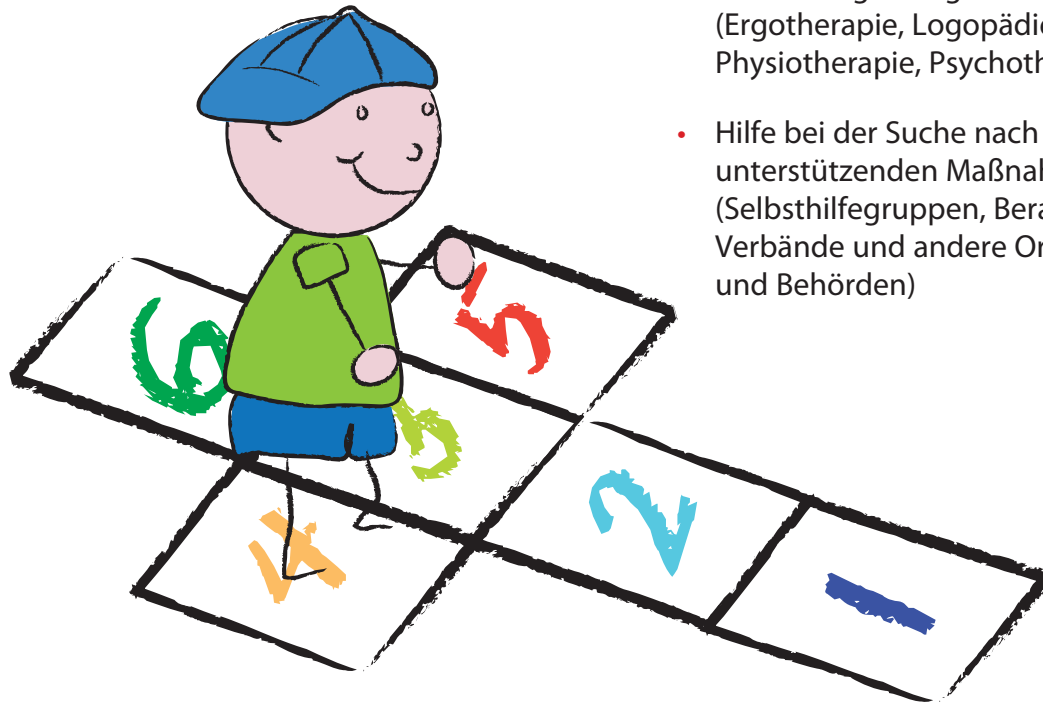
- häufiges Stolpern, Fallen, Anecken
- findet nur schwer sein Gleichgewicht
- ist sehr zappelig und es fällt ihm schwer, zur Ruhe zu kommen
- kann sich schlecht konzentrieren
- lässt sich schnell ablenken
- traut sich selbst wenig zu
- ist aggressiv gegenüber anderen Kindern
- scheut Körperkontakt und verschiedene Materialien

**Sage es mir und ich vergesse es,
zeige es mir und ich erinnere mich,
lass es mich tun und ich behalte es!**

(Konfuzius)

Für wen?

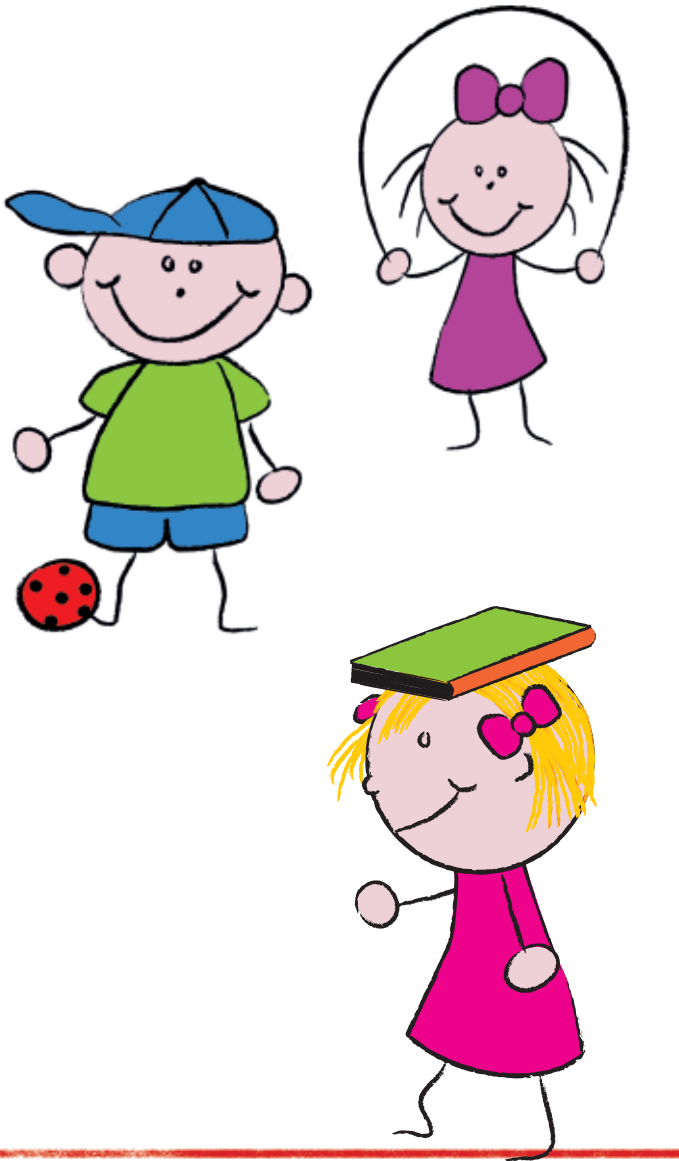
- Kinder und Jugendliche, die in ihrem Bewegungs- und Wahrnehmungsverhalten beeinträchtigt sind
- Kinder und Jugendliche die in ihrem gesamten Lehrn- und Sozialverhalten auffällig sind
- Eltern und andere Bezugspersonen von Betroffenen
- Pädagogische, therapeutische und medizinische Fachkräfte und Institutionen



Was?

- Kostenlose individuelle Beratung und Diagnostik von Patienten jeden Alters auch ohne ärztliche Überweisung
- Informations- bzw. Fortbildungsveranstaltungen für Eltern, Erzieher/innen, Lehrer/innen und weitere Fachkräfte zu den Bereichen z. B. Psychomotorik und Motopädie im Alltag
- Unabhängige Vermittlung zu ambulanten bewegungstherapeutischen Praxen, Kliniken und weiteren Einrichtungen angrenzender Disziplinen (Ergotherapie, Logopädie, Physiotherapie, Psychotherapie etc.)
- Hilfe bei der Suche nach unterstützenden Maßnahmen (Selbsthilfegruppen, Beratungsstellen, Verbände und andere Organisationen und Behörden)

Wann?



Kontaktaufnahme

Tel.: 0208 825-6126

E-Mail:

nadine.juenemann@oberhausen.de

Ansprechpartnerin

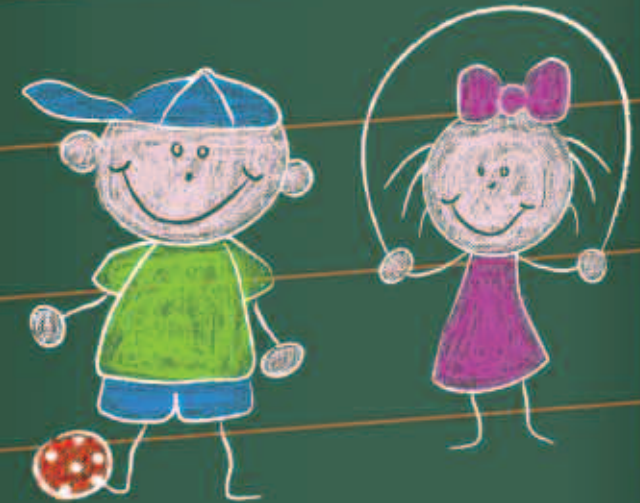
Nadine Jünemann
(Motopädin)

Tirpitzstr. 19
46145 Oberhausen / Sterkrade
Raum 5 (Erdgeschoss)



Ihr Kinder- und Jugendgesundheitsdienst
Tirpitzstr. 19
46145 Oberhausen

**BERATUNGSSTELLE
FÜR BEWEGUNG UND
WAHRNEHMUNG**



Beratung | Diagnostik | Information | Fortbildung

